



Milano



Comune di Milano
*Direzione Mobilità, Ambiente
ed Energia*

Luglio 2018

APS V



METROTRANVIA 7

Prolungamento Adriano – Cascina Gobba



Inquadramento opera > Metrotranvia Nord



Adriano – Gobba: obiettivi

- Estensione metrotranvia sino al nodo M2 Cascina Gobba
- Completamento Interperiferica Nord Tranviaria Certosa – Cascina Gobba
- Linea di trasporto pubblico moderna, ad elevate prestazioni e standard (qualità del servizio)
- Riqualificazione urbanistica del corridoio attraversato dall'infrastruttura

Vincoli territoriali/ambientali e infrastrutturali

- Lambro e fasce fluviali
- Martesana con vincoli paesaggistico
- Falda superficiale e pozzi
- Svincolo stradale Cascina Gobba
- Compatibilità con nuova viabilità Adriano-Gobba
- Innesto piazzale M2 Cascina Gobba

Inquadramento aereo



Alternative progettuali

3 soluzioni di tracciato lungo 3 diversi corridoi:

- **1. Elettrodotti**
- 2. Via Brambilla
- **3. Via Padova**

combinabili con diverse opzioni di superamento del nodo viabilistico di Cascina Gobba



Ipotesi 1 e alternativa



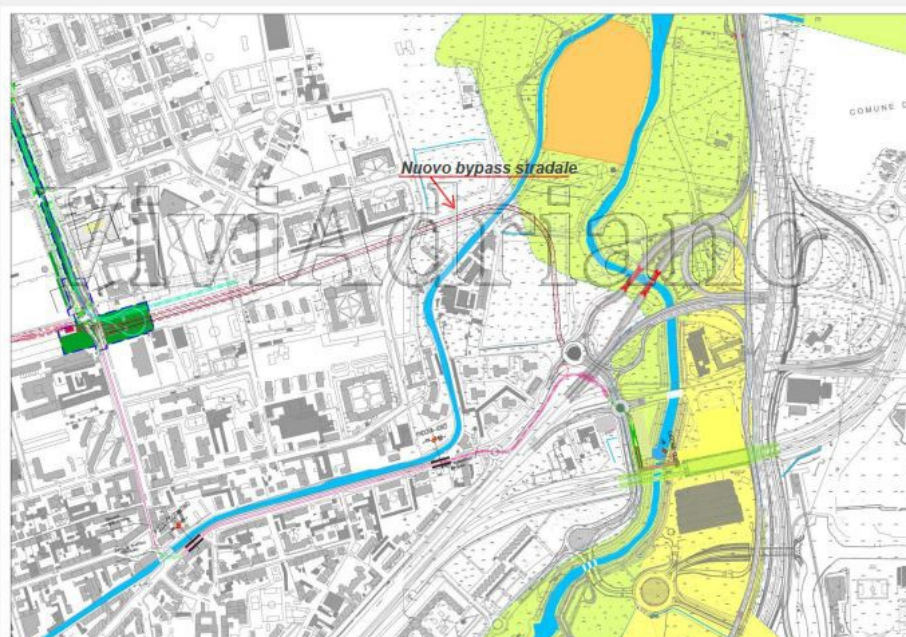
Ipotesi 1

- Attestamento a raso lungo via Rizzoli con passerella pedonale coperta di attraversamento del Lambro



Ipotesi alternativa

- Percorso lungo via Adriano, con trasformazione in senso unico e ZTL
- Tratto a binari compenetrati
- Tratta lungo via Padova in sede promiscua riservata, con trasformazione in senso unico in uscita





APS *ViviAdriano*
**PROLUNGAMENTO TRANVIARIO
ANASSAGORA - Q.RE ADRIANO**

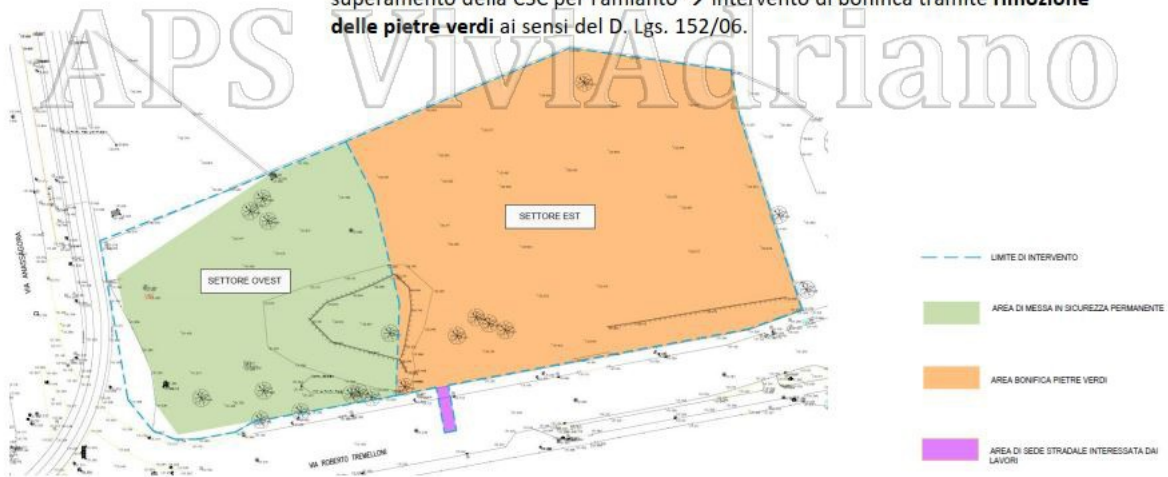
**Lotto 1 – Bonifica e risanamento area
Deposito Precotto**

19 luglio 2018

Interventi di progetto

Attività da eseguire

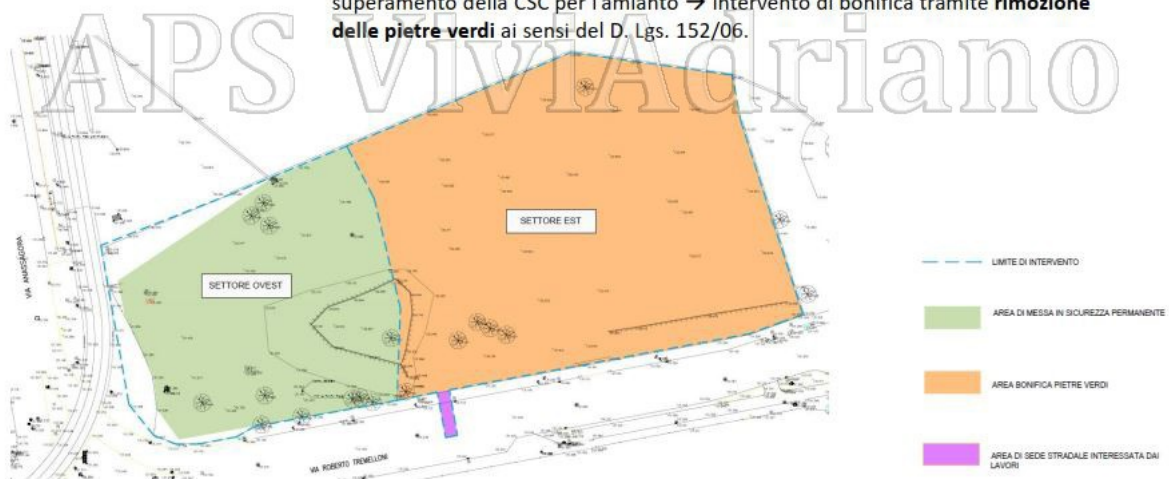
- Settore Ovest: materiali di riporto con superamenti ai limiti di legge (CSC Col.B terreni e CSC acque sotterranee per il test di cessione) - sporadica presenza di pietre verdi → **Esecuzione di una messa in sicurezza permanente** (rif. c.3 - Art. 41 Legge 98/2013) CAPPING;
- Settore Est: materiali di riporto conformi alle CSC Colonna B ed alle CSC acque sotterranee per il test di cessione e, limitatamente al primo metro da p.c., presenza di abbondanti pietre verdi frammiste a terreno che hanno presentato un superamento della CSC per l'amianto → intervento di bonifica tramite **rimozione delle pietre verdi** ai sensi del D. Lgs. 152/06.



Interventi di progetto

Attività da eseguire

- Settore Ovest: materiali di riporto con superamenti ai limiti di legge (CSC Col.B terreni e CSC acque sotterranee per il test di cessione) - sporadica presenza di pietre verdi → **Esecuzione di una messa in sicurezza permanente** (rif. c.3 - Art. 41 Legge 98/2013) CAPPING;
- Settore Est: materiali di riporto conformi alle CSC Colonna B ed alle CSC acque sotterranee per il test di cessione e, limitatamente al primo metro da p.c., presenza di abbondanti pietre verdi frammiste a terreno che hanno presentato un superamento della CSC per l'amianto → intervento di bonifica tramite **rimozione delle pietre verdi** ai sensi del D. Lgs. 152/06.



METROTRANVIA ANASSAGORA-ADRIANO: Cronoprogramma

Bonifica area tra Deposito Precotto e via Tremelloni

- Settembre 2018 avvio procedure di gara
- Dicembre 2019 conclusione lavori

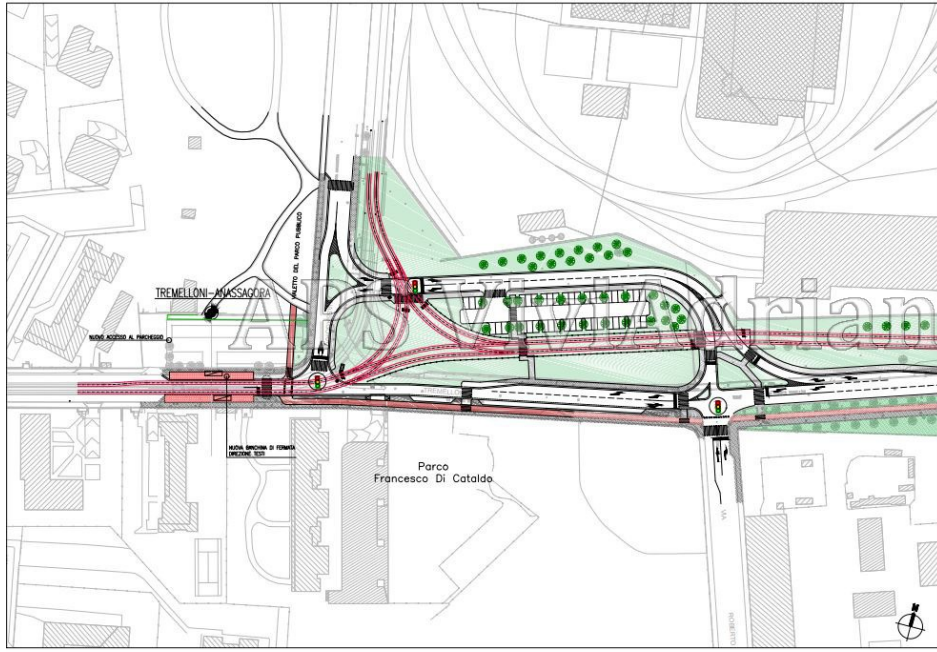
Prolungamento metrotranvia Anassagora-Adriano

- **Gennaio 2019:** avvio procedure di gara
- **Autunno 2021:** conclusione lavori, preesercizio, avvio esercizio

METROTRANVIA ADRIANO-GOBBA: Cronoprogramma

Prolungamento metrotranvia Adriano- Cascina Gobba M2

- Luglio 2018 1° fase progetto di fattibilità tecnico-economica (valutazione delle alternative)
 - Gennaio 2018 conclusione progetto di fattibilità tecnico-economica sull'alternativa di tracciato scelta a seguito della 1° fase
 - Novembre 2019 conclusione progetto definitivo
-



LEGENDA

- CORONA IN GOMMO CON MISTO
- CORONA IN GOMMO A FREDDO
- CORONA IN C/S
- TRACCIATA 10/0 MICROBIMBA
- MARCHETTI AUTOBLOCCANTI
- MARCHETTI IN ASFALTO COLATO ESISTENTE
- PISA COLABILE ESISTENTE
- PISA COLABILE DI PROGETTO
- SISTEMAZIONI A VERDE ESISTENTI
- SISTEMAZIONI A VERDE DI PROGETTO
- BALASTI

COMUNE DI MILANO
 PROLOGGAMENTO TRAMVIARIO ANASSAGORA - LINEA ADRIANO
 PROGETTO ESECUTIVO

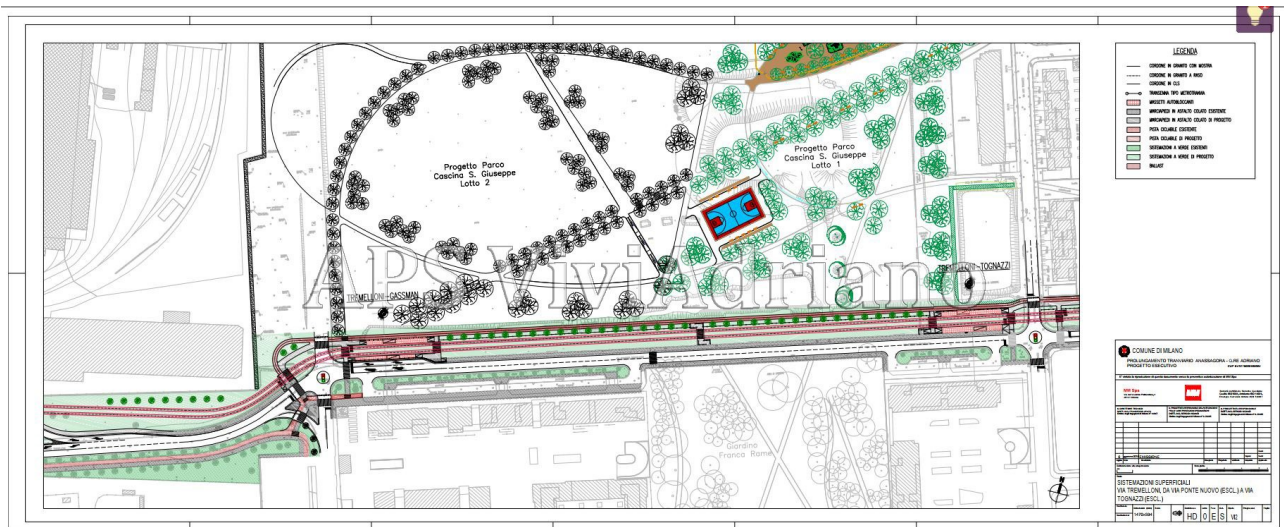
WSP S.p.A.
 Via S. Felice 10 - 20122 Milano
 Tel. 02 574911 - Fax 02 57491200
 www.wsp.it

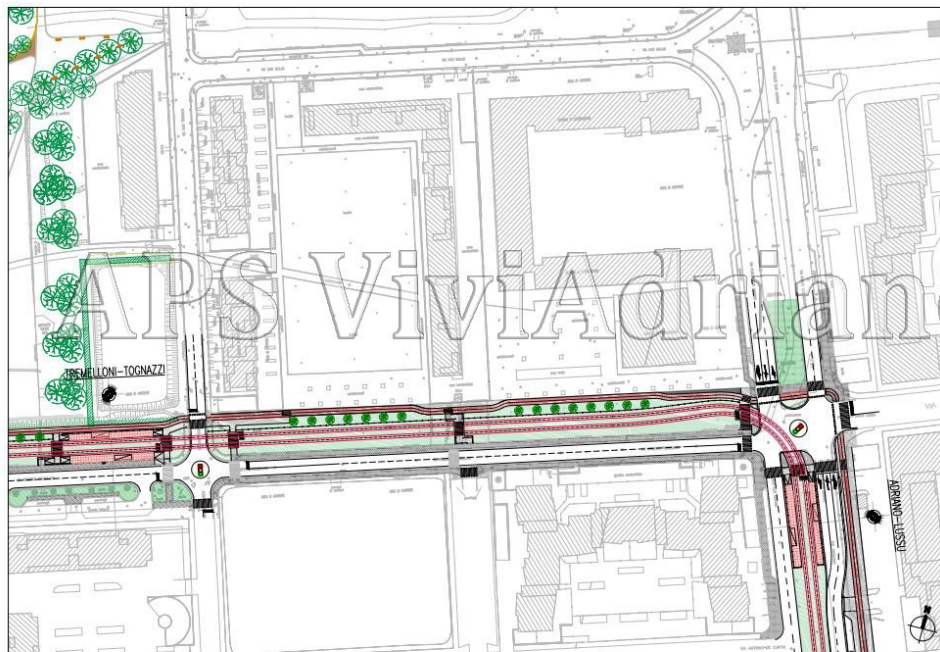
ANM
 Azienda Milanese di Autonomia
 Via S. Felice 10 - 20122 Milano
 Tel. 02 574911 - Fax 02 57491200
 www.anm.it

REVISIONE	DATA	DESCRIZIONE	PROGETTISTA	VERIFICATORE

SISTEMAZIONI SUPERFICIALI
 NODO VIA TREMELLONI - VIA ANASSAGORA - VIA PONTE NUOVO

1000-004	HD	0	E	S	VII
----------	----	---	---	---	-----





LEGENDA

- CONDUZIONE IN GRANITO CON MOZZINA
- CONDUZIONE IN GRANITO A RISERVA
- CONDUZIONE IN C/25
- TRAVEGGINE TIPO METROPOLITANA
- MASSETTI AUTOREGOLANTI
- MARCIAPEDI IN ASFALTO COLATO ESISTENTE
- MARCIAPEDI IN ASFALTO COLATO DI PROGETTO
- PISTA CICLABILE ESISTENTE
- PISTA CICLABILE DI PROGETTO
- SISTEMAZIONI A MESE ESISTENTI
- SISTEMAZIONI A MESE DI PROGETTO
- BALUSTI

COMUNE DI MILANO
 Prolungamento Tronconi - Avvisagora - C/25 - Adriano
 Progetto Esecutivo

APS SpA
 Via ...
 ...

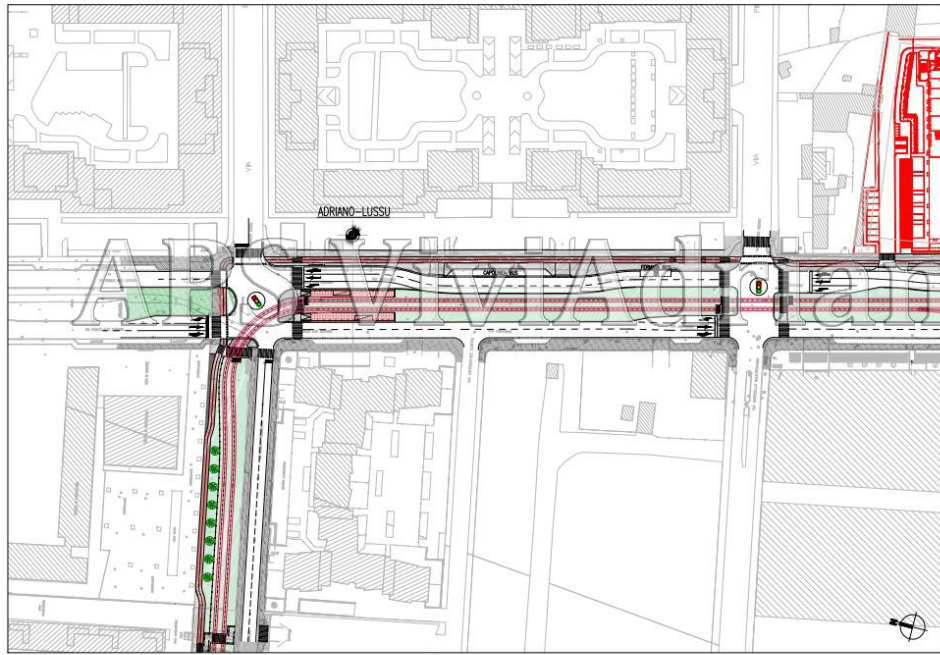
PROGETTO

DATA	OPERAZIONE	PROGETTISTA	VERIFICATORE

SISTEMAZIONI SUPERFICIALI
 VIA TREMELLONI, DA VIA TOGNAZZI A VIA ADRIANO

Scale: 1:1000 (1:500)

HD 0 EIS 10



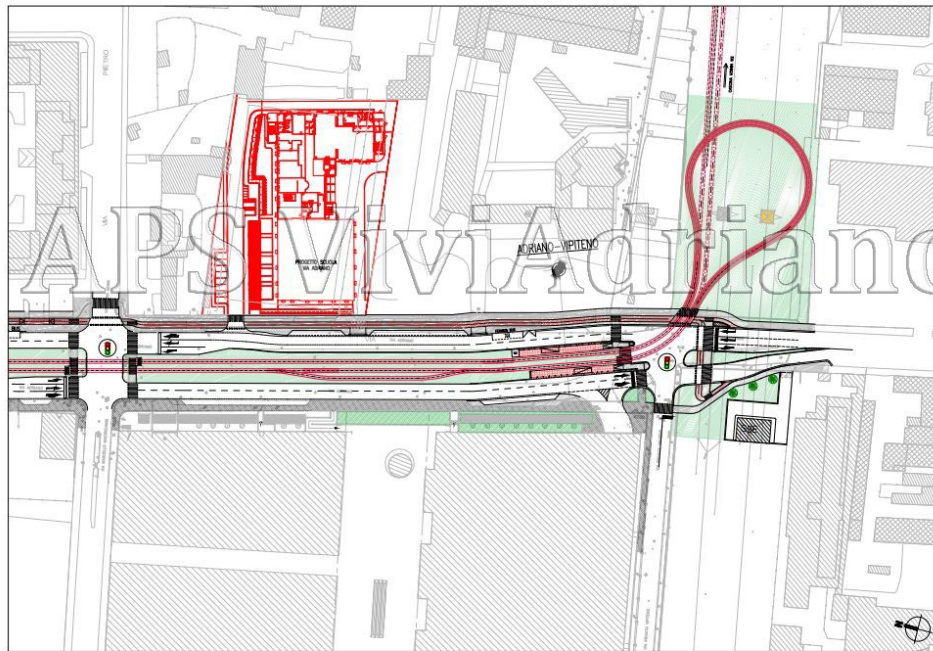
- LEGENDA**
- CORDONE IN GRANITO CON MEDERA
 - CORDONE IN GRANITO A BICO
 - CORDONE IN C/S
 - TRAMVIA TRIP METROPOLITANA
 - MANGIETI AUTOLUCCANTI
 - MANGIETI IN ASPHALTO COLATO ESISTENTE
 - MANGIETI IN ASPHALTO COLATO DI PROGETTO
 - PISA COLABILE ESISTENTE
 - PISA COLABILE DI PROGETTO
 - SISTEMAZIONI A VERDE ESISTENTI
 - SISTEMAZIONI A VERDE DI PROGETTO
 - INCLUT

COMUNE DI MILANO
 Prolungamento Tramviano Anasagoria - Cluse Adriano
 Progetto Esecutivo

MM SpA S.p.A. a partecipazione paritetica Milano, Italia		Studio S.p.A. a partecipazione paritetica Milano, Italia	
Direzione Generale Via ... Milano	Direzione Generale Via ... Milano	Direzione Generale Via ... Milano	Direzione Generale Via ... Milano

SISTEMAZIONI SUPERFICIALI
 VIA ADRIANO, DA VIA TREMELLONLUSSU (ESCL.)
 A VIA MASTRONNI

Scale: 1:500 Data: 2024	HD 0 E S V
----------------------------	------------------------



LEGENDA

- CORONA IN GRANITO CON INERZIA
- - - - CORONA IN GRANITO A REDE
- CORONA IN C/25
- TRANSIZIONE SPAZIO METEOROLOGICO
- MARCIAPEDI AUTOLAVANTI
- MARCIAPEDI IN ASFALTO COLATO ESISTENTE
- MARCIAPEDI IN ASFALTO COLATO DI PROGETTO
- PISTA CICLABILE ESISTENTE
- PISTA CICLABILE DI PROGETTO
- SISTEMAZIONI A REDE ESISTENTI
- SISTEMAZIONI A REDE DI PROGETTO
- BALUSTI

COMUNE DI MILANO
 PIANIFICAZIONE TERRITORIALE AVANZATA - LINEE ADRIANO
 PROGETTO ESECUTIVO

AVV. G. B. B. B.
 VIA ...
 ...

PROGETTO
 ...

SISTEMAZIONI SUPERFICIALI
 VIA ADRIANO, DA VIA MASTROGIANNI (ESCL.) AL CAPOLINEA

PROGETTO: 1000-004
 HD 0 E S VE

SEZIONE IN CORRISPONDENZA DEL MURO DEPOSITO ATM

